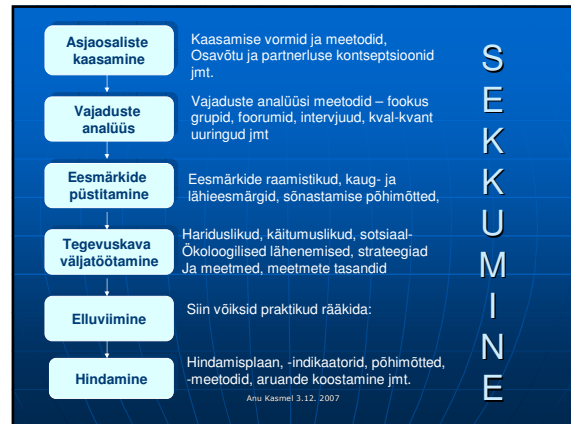


## Sekkumiste planeerimine: vajaduste analüüs

Anu Kasmel

Anu Kasmel 3.12.2007



## Sekkumise planeerimise ettevalmistamine

- Kuidas saada nõusse otsusetegijad?
- Planeerimise töögrupi moodustamine (koalitsioon, temaatiline töögrupp; asjaosalistel põhinev koostöögrupp);
- Ootuste ja kohustuste selgitamine

Anu Kasmel 3.12.2007

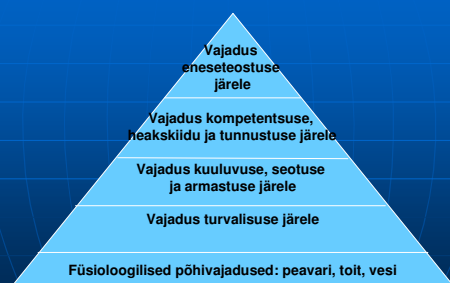
## Vajaduste analüüs – mis see on?

Viis arvamuste, eelduste, vajaduste, nõutavate oskuste, tegutsemise eeltingimuste, oluliste probleemide ja olemasolevate ressursside leidmiseks.

**Vajadus** - Seda võib lihtsustatult mõista kui midagi, mida inimesed vajavad või midagi, mida neil võrreldes teistega ei ole.

Anu Kasmel 3.12.2007

## Vajaduste hierarhia Maslow, 1954



Anu Kasmel 3.12.2007

## Tervisesuutlikkuse komponendid

- Asjaosaliste osavõtt
- Liidrite olemasolu
- Probleemilahenduse oskused
- Organisatsioonilised struktuurid
- Resursside mobiliseerimine
- Sidemed teiste 'tegijatega'
- Järjepidev ise-endalt küsimine 'miks nii juhtus(b)?'
- Programmijuhtimise oskused
- Välismõjutajate roll

Anu Kasmel 3.12.2007

## Miks seda teha?

- Org-de, gruppide paikkondade tervisesuutlikkuse taseme kindlaks tegemiseks;
- Asjaosaliste aktiveerimiseks ja võimestamiseks
- Olulisemate rahvastiku, paikkonna või gruppide terviseprobleemide määratlemiseks;
- Programmide sihtide seadmiseks
- Muutuste hindamiseks
- Paikkonna soovide teadasaamiseks
- Paikkonna tugevuste ning olemasolevate ressursside määratlemiseks

Anu Kasnel 3.12.2007

## Vajadused

- **Normatiivsed vajadused**, mida määratlevad eksperdid või professionaalid. Otsused vajaduste kohta tehakse reeglina standarditega võrdluse alusel.
- Teenusevajajate, klientide, patsientide jt. poolt **tunnetatud vajadused** – peegeldavad tavaliselt seda, mida inividid tahavad. Peamiseks puuduseks võib siin olla asjaosaliste teadmatus, milliseid võimalusi neil võiks olla.
- **Nõudmised** – need sõltuvad sageli sellest, kellel on kõvem häääl või kellel on võimu oma vajaduste lahendusi kergemini saama.
- Indiviidide või gruppide poolt esitatud **võrdlevad vajadused** – kui teisel analoogsel grupil on vähem

Anu Kasnel 3.12.2007

## Andmete allikad

- Primaarsed andmed – uuringud;
  - Sekundaarsed andmed – olemasolev statistika, uuringud, omavalitsuste andmed, publikatsioonid,
- MedLine: PubMed  
<http://www.ncbi.nlm.nih.gov/PubMed/>  
 PsycINFO <http://www.apa.org/psycinfo/>  
 Sotsiaaluuringud  
<http://socserv2.mcmaster.ca/w3virtsoclib/database.htm>

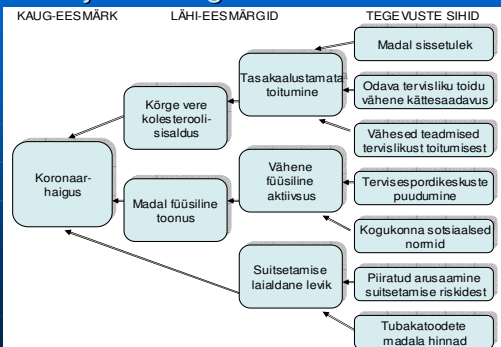
Anu Kasnel 3.12.2007

## Vajaduste hindamise etapid:

- Vajaduste analüüsi eesmärgi ja ulatuse määratlemine;
- Andmete kogumine
- Andmete analüüs
- Suutlikkusega seotud tegurite määratlemine
- Tervisega seotud tegurite määratlemine
- Programmi fookuse määratlemine
- Prioriteetsete vajaduste valideerimine

Anu Kasnel 3.12.2007

## Põhjuslike tegurite määratlemine



Anu Kasnel 3.12.2007

## Milliste meetoditega seda teha?

- Fookus-grupi intervjuud
- Rahva foorumid
- Delfi meetod
- Paikkonnaspetsiifilised küsitlused
- Intervjuud
- Ressursside kaardistamised

Anu Kasnel 3.12.2007

## Fookus-grupi intervjuud

Andmeid kogutakse väikeselt spetsiifiliselt grupilt (6-8 inimest) spetsiifilisel teemal.

### Eelised

- Lihtne teostada
- Pakub detailset infot
- Lubab ühel teemal sügavuti minna
- Stimuleerib mõtlemist ja kaasa rääkimist

### Puudused

- Väljatoodud mõtted ei pruugi olla olulisimad
- Väike valim
- Raske analüüsida
- Tagasihoidlikumad ei saa võimalust
- Nõuab osalemist

Arto Kassemel 3.12.2007

## Temaatiline rahva foorum

Rahva kogunemine, kus stimuleeritakse osavõtjaid välja ütlemas oma arvamusi mingil teemal.

### Eelised

- Erinevad arvamused ilmnevad
- Pakub kiire ülevaate paikkonna probleemidest
- Kaasab asjaosalised
- Vähe ressursse nõudev

### Puudused

- Nõuab vahendamise oskusi ja aega
- Arvamused saadakse vaid osalejatelt
- Võib välja tuua liigselt küsimusi ja konflikte

Arto Kassemel 3.12.2007

## Foorumi korraldamise 1. etapp

1. Loo juhtkomitee (5-15 inimest)
2. Määratle problemaatilised teemad, millele keskenduda
3. Vali oskuslik vahendaja
4. Otsusta toimumisaeg ja koht:
  - Toolide paigutus on oluline
  - Kontrolli kas kuuldavus on hea
  - Veendu, kas koht on neutraalne
5. Kuuluta foorum välja
6. Reklaami meedias

Arto Kassemel 3.12.2007

## Foorumi korraldamise 2. etapp

1. Vahendaja annab ülevaate protsessist, milleks tulemusi kasutatakse ja ka oma rollist.
2. Vahendaja kasutab mingit meeskonnaloome võtet, et luua avatust ja usaldust.
3. Ajurünnak: Eesmärk –produtseerida etteantud teemal ideid.
4. Prioritiseeri ideed (võimalik ka hääletades)
5. Kutsu kokku ja aktiveeri töögrupid (anna neile aega kogunemiseks ja planeerimiseks).
6. Kindlusta igale grupile oskustega planeerija nõustamise võimalus, et plaan sisaldaks kaug- ja lähi-eesmärke, tegevusi, ajakava ja vastutuste määratlust.

## Foorumi korraldamise 3. etapp

1. Koosta kirjalik kokkuvõte
  - Kui foorumi eesmärgiks on tegevustele fookuseerimine, siis aranne võibki olla juba nn. tegevusplaan. Kui eesmärk on poliitika muutus, siis aranne võib sisaldada mingit deklaratsiooni või otsust.
2. Levita aruannet multimeedia vahendusel.

Arto Kassemel 3.12.2007

## Sekundaarsed andmed

Olemasolevad, teiste institutsioonide poolt kogutud andmed – statistilised, uuringud, aruanded.

### Eelised

- Andmed on juba olemas
- Kerge ja odav saada
- Iseloomustavad erinevaid regioone

### Puudused

- Andmete esindatud võib olla puudulik
- Andmeid ebapiisavalt
- Lakoosilised, mitteinformatiivsed

Arto Kassemel 3.12.2007

## Küsitlused

Küsitluste abil saab teada käitumisi, uskumusi ja suhtumisi probleemidesse ja võimalustesse, valikutesse. Küsitlused võivad olla suletud küsimustega või avatud.

### Eelised

- Saab küsida paljudelt
- Kerge analüüsida
- Paikkonna esindatus

### Puudused

- Kallis
- Nõuab oskusi ja aega
- Vastamise määr võib olla madal

Anu Kasnel 3.12. 2007

## Intervjuud

Intervjuu on eesmärgistatud vestlus kogumaks tunnetusi ja arvamusi mingi protsessi kohta. See on hea põhjaliku info saamiseks mingi teema kohta.

### Eelised

- Detailne informatsioon
- Võimaldab saada selgitusi
- Isiklik kontakt on hea

### Puudused

- Aega nõudev
- Oskusi nõudev
- Andmeid on raske analüüsida
- Kvantitatiivselt ei paku

Anu Kasnel 3.12. 2007

## Intervjuu protsess

1. Pane kokku juhtkomitee uuringu juhtimiseks
2. Määratle, keda intervjuerida
3. Leia intervjuerijad
4. Koosta (pool-)struktureeritud küsimustik
5. Otsusta intervjuu meetod
  - Formaalne või informaalne
  - Silmast-silma, telefoni või e-maili teel
6. Informeeri osalejaid
7. Eelnevalt proovi läbi
8. Intervjuu käigu tee märkmeid ja lindista. Hoia teema juures.
9. Kirjuta koond.

Anu Kasnel 3.12. 2007

## Ressursside kaardistamine

See on tehnika paikkonna ressursside leidmiseks terviseprobleemide lahendamiseks.

### Eelised

- Fookuses on see, mis paikkonnal on olemas.
- Pakub infot erinevast vaatenurgast.
- Kaasab palju asjaosalisi.

### Puudused

- Paikkonna ressursid võivad olla mittekasutatavad probleemide lahendamiseks.
- Inimestel on kalduvus reageerida pigem probleemidele kui võimalustele.

Anu Kasnel 3.12. 2007

## Ressursid võivad olla erinevad

- Inimressursid
- Sotsiaalsed ressursid
- Instituutsionaalsed ressursid
- Kohalikust ettevõtlusest formeerunud ressursid
- Väljaspoolt tulevad ressursid

Anu Kasnel 3.12. 2007

## Andmete esitamine

- Selgelt ja kompaktselt
- Kombineeri numbrid teksti ja graafikutega
- Keskendu olulisimatele leidudele
- Ära mahuta liiga palju infot ühte koondisse-

Anu Kasnel 3.12. 2007

## Prioriteetide määratlemine

- Probleem on peamiseks surmapõhjuseks;
- Probleem on kergelt , kiirelt ja säästlikult ennetatav;
- Probleem on osutunud inimõigusi rikkuvaks;
- Probleem on tinginud suure sotsiaalse ebavõrdsuse;

Arju Kasnel 3.12. 2007

## Edukuse indikaatorid

Tervise-indikaatorid	Terviseõjurite indeksid ja indikaatorid	Paikkonna suutlikkuse indikaatorid
keskmine eeldatav eluiga tervena elatud aastad	Sotsiaalne kapital võrgustikud	MAKROTASAND - Poliitiline tahe - Ressursid
subjektiivne tervisehinnang	sotsiaalsed normid	- Toetavad organisatsioonid - Koolitusvõimalused
lapse varajane areng (EDI)	Sotsiaalne usaldus	MESOTASAND - Paikkonna aktiveeritus - Paikkonna pädevus - Struktuurid/korraldus
	- toitumine - kehaline aktiivsus - alkoholi kasutamine - turvakäitumine	- Toetav keskkond/ressursid MIKROTASAND - Pädevus, oskused, suhtumine, ressursid
	- seksuaalkäitumine	

Arju Kasnel 3.12. 2007

## Suutlikkuse organisatsioonilised domeenid

Allikas	Goodman et al., 1998	Hawe et al., 2000	Bopp et al., 2000	Laverack and Labonte, 2000	Bush and Mutch, 2003
Domeen	- Paikkonna tunnetus - Osalemine paikk töös - Ressursid - Oskused - Liidrid - Kriitiline analüüs - Võrgustikud - Paikkonna ajaloo mõistmine - Paikkonna väärtused	- Infrastruktuur rahvastiku tervisegevuse koordineerimiseks - Partnerluse loomine ja organisatsiooni keskkond - probleemilahenduse suutlikkuse arendus	- Paikkonna tunnetus - Osalemine - Ressursid - Oskused ja teadmised - Leadership - Kommunikatsioon - Pidev õppimine	- Osavõtt - Liidrid - Probleemi hindamine - Organisatsioonilised struktuurid - Ressursside mobiliseerimine - Seosed teistega - Kriitiline analüüs - Programmi juhtimine - Valistegijate roll	- Võrgustikud - Teadmiste ülekandmine - Probleemi lahendus - Infrastruktuuri areng

Arju Kasnel 3.12. 2007

## Paikkonna suutlikkuse valdkonnad (domeenid) ja indikaatorid

- **Paikkonna aktiveerumine** (osavõtt, liidrite olemasolu, gruppide ja võrgustike olemasolu)
- **Paikkonna pädevus** (teadmised ja oskused vajaduste analüüsiks, tõendus põhiste lahenduste elluviimiseks ja tegevuste/tulemuste hindamiseks)
- **Probleemilahenduste juhtimise oskused** (meeskonnatöö, paindlikkus, juhtimisoskused, kaasamisoskused)
- **Toetava keskkonna loomine** (poliitiliste otsuste mõjutamise, finantsressursside hankimise, sihtgruppide ja võrgustike koolituste ja sotsiaalsete suhete arenduse oskused)

Arju Kasnel 3.12. 2007

## Sotsiaalse kapitali indikaatorid

Struktuuralsed	Kognitiivsed
Osavõtt	Sotsiaalne toetus
Institutsionaalsed seosed	Emotsionaalne toetus
Spetsiifiline tegutsemise koostöös	Instrumentaalne toetus
Seosed teiste kohalike gruppidega	Sotsiaalne usaldus
Seosed ressurssidega gruppidega	Kuuluvuse tunnetus
Seosed väljaspoolsete gruppidega	Vastastikkus
Aktiveerituse aste	Tunnetatud õiglus
Poliitiline aktiivsus	Tunnetatud sotsiaalne vastutus

Arju Kasnel 3.12. 2007

## Tõenduspõhine praktika

- RCT
- Planeeritud tervisedendus
- Reageeriv tervisedendus
- Reaktiivne tervisedendus

Arju Kasnel 3.12. 2007

## Valik tõenduspõhiste uuringute kogumike internetiaadresse.

- Campbell Collaboration:  
[www.campbellcollaboration.org](http://www.campbellcollaboration.org)
- Cochrane tervisedenduse ja Rahvatervise valdkond:  
[www.vichealth.vic.gov.au/cochrane](http://www.vichealth.vic.gov.au/cochrane)
- Rahvusvaheline Tervisedenduse ja Terviskasvatause Ühing (IUHPE):  
[www.iuhpe.org](http://www.iuhpe.org)

Tervisedenduse ja terviskasvatuse ülevaated internetis:

<http://rhpeo.org>

Cochrane Raamatukogu: [www.cochrane.org](http://www.cochrane.org)