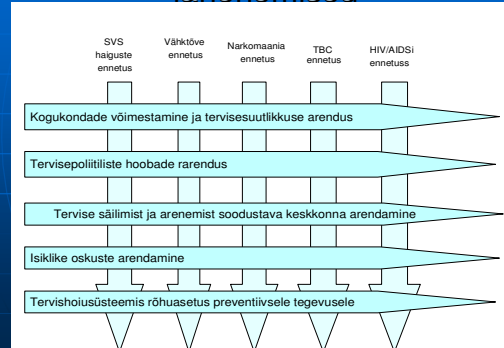


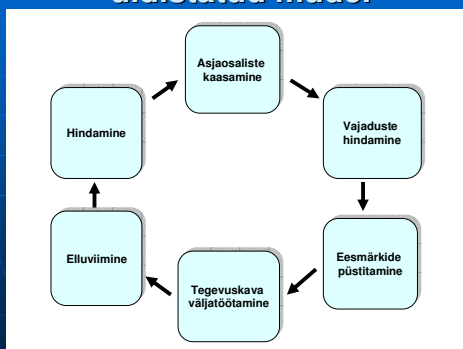
# Sekkumiste planeerimine ja hindamine

Anu Kasmel

# Horisontaalsed ja vertikaalsed lähenemised



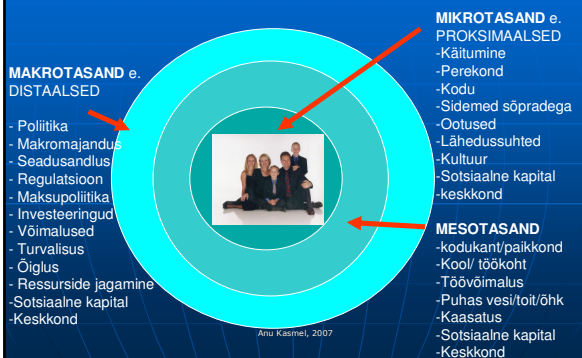
# Programmi planeerimise üldistatud mudel



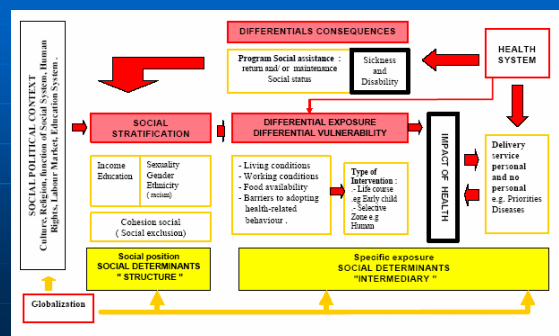
# Enamlevinumad planeerimise mudelid

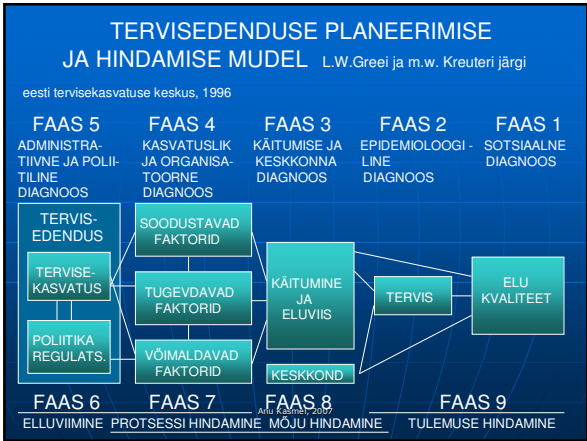
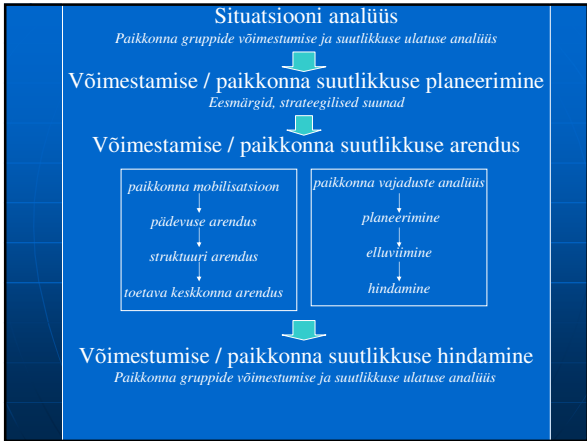
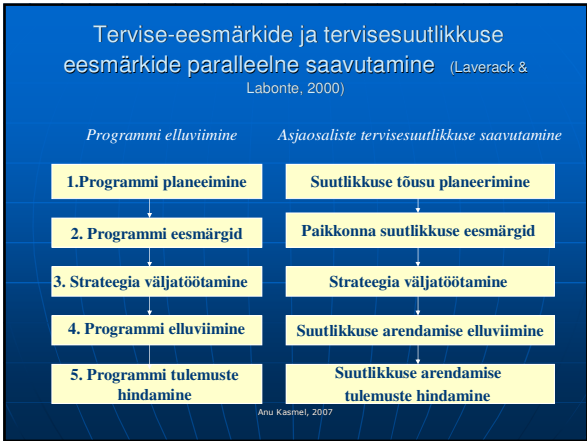
- Paikkonna/kogukonna organisatsiooni mudel (ja selle alaliikidest paikkonna/kogukonna, võimendumise ning terviseauditi mudel),
- Tervisemõjurite tasandite mudel,
- Planeerimise-hindamise mudel,
- Loogilise raamistiku mudel,
- SWOT analüüsil põhinev mudel
- Sotsiaalse turunduse mudel.

# TERVISEMÕJURITE TASANDID



# Framework of social determinants of health

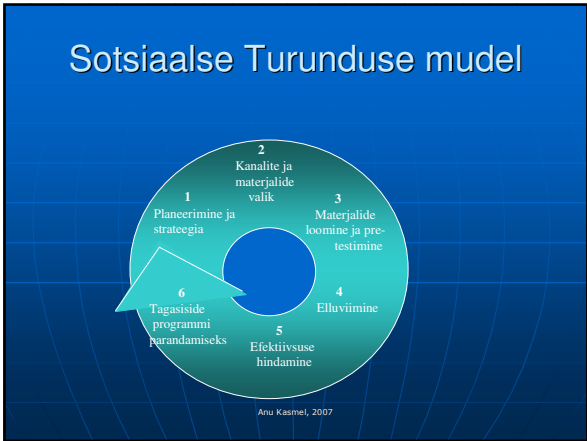




### Loogilise raamistiku maatriks

	Kirjeldav kokkuvõt	Tõendusindikaatorid	Tõenduse meetod	Eeldused
Kaug-eesmärk				
Lähi-eesmärk				
Väljundid				
Tegevused				

Anu Kasnel, 2007



- ### Peamised erinevused meditsiinilisel ja rahvastiku tervise mudelil
- |   |   |
|---|---|
| <ul style="list-style-type: none"> <li>■ Fookus indiviidile</li> <li>■ Lähenedamine negatiivsuse/probleemi /defitsiitsuse kaudu</li> <li>■ Teenuse pakkuja</li> <li>■ Koolitus, teenus</li> <li>■ Madal sihtgrupi kontrollivõimalus</li> <li>■ Fookus riskifaktoritele</li> <li>■ Fookus riskigruppidele</li> <li>■ Ravi/Ennetus</li> </ul> | <ul style="list-style-type: none"> <li>■ Fookus grupile/pop.-le</li> <li>■ Lähenedamine tugevuste/suutlikkuse/võimelisuse kaudu</li> <li>■ Meeskond</li> <li>■ Suutlikkuse arendus</li> <li>■ Suur kontrollivõimalus</li> <li>■ Fookus tervise indikaatoritele</li> <li>■ Fookus asjaosaliste kaasatusele</li> <li>■ Edendus/arendus</li> </ul> |
|---|---|
- Anu Kasnel, 2007

## Peamised erinevused meditsiinilisel ja rahvastiku tervise poliitikal

- |  |  |
|--|--|
| <ul style="list-style-type: none"> <li>▪ Tervishoiu valdkonna ulatuse laiendamine;</li> <li>▪ Haiguste ennetamise täiustamine</li> <li>▪ Tervishoiuteenuste kvaliteedi parendamine;</li> <li>▪ Tervishoiuteenuste koordineerimise parendamine.</li> </ul> <p><b>Tervishoiusüsteemi SUUTLIKKUSE arendus</b></p> | <ul style="list-style-type: none"> <li>▪ Sotsiaalse turvalisuse arendus;</li> <li>▪ Tervise- ja sotsiaalteenuste integratsioon;</li> <li>▪ Sotsiaalse sidususe, kaasatuse ja suutlikkuse arendus;</li> <li>▪ Tervisedenduse süsteemi loomine.</li> </ul> <p><b>Tervisesüsteemi SUUTLIKKUSE arendus</b></p> |
|--|--|

Anu Kasnel, 2007

## Paradigma nihe muutuste mõotmisel

### Meditsiiniline mudel

- Positivistlik
- Traditsiooniline epidemioloogia
- Sihtgrupikeskne

### Indikaatorid:

- Haigestumus
- Suremus
- Bioloogilised riskifaktorid
- Käitumuslikud riskifaktorid, jmt.

### Sotsiaalne mudel

- Konstruktivistlik
- 'Uus' epidemioloogia / Kontekstikeskne lähenemine / asjaosaliste kaasamine uuringutesse

### Indikaatorid:

- Sotsiaalsed kapitali indikaatorid
- Suutlikkuse indikaatorid
- Varajane areng (EDI)
- Terviseindikaatorid, jmt

Anu Kasnel, 2007

## Arengukava indikaatorid

Tervise-indikaatorid	Terviseõjuriite indeksid ja indikaatorid	Paikkonna suutlikkuse indikaatorid
keskmine eeldatav eluiga tervena elatud aastad subjektiivne tervisehinnang lapse varajane areng (EDI)	Sotsiaalne kapital võrgustikud sotsiaalsed normid Sotsiaalne usaldus - toitumine kehaline aktiivsus suitsetamine alkoholi kasutamine turvakäitumine - seksuaalkäitumine	MAKROTASAND - Poliitiline tahe - Ressursid - Toetavad organisatsioonid - Koolitusvõimalused MESOTASAND - Paikkonna aktiveeritus - Paikkonna pädevus - Struktuurid/korraldus Toetatav keeskond/ressursid MIKROTASAND Pädevus, oskused, suhtumine, ressurssid

Anu Kasnel, 2007

## Paikkonna organisatsiooni mudelid

- Sotsiaalne planeerimine
- Paikkondlik areng
- Sotsiaalne tegutsemine
- Koalitsioonide loomine
- Sotsiaalne audit/Terviseaudit

Anu Kasnel, 2007

## Sotsiaalne planeerimine, terviseaudit ja paikkondlik areng

Protsess	Sotsiaalne planeerimine	Terviseaudit	Paikkondlik areng
Probleemi määratlemine	Spetsialisti poolt	Koostöös	Paikkonna inimeste poolt
Probleemi definitsioon	Defineeritud kui vajadus/probleem	Ressurss/tugevus	Defineeritud kui ressurss
Eesmärgid	Kitsad, predefineeritud	Laiad, predefineeritud	Laiad, arengut sisaldavad
Paikkonna definitsioon	Probleemne elanikkond	Segunenud	Sotsiaalsed võrgustikud
Juhtimine	Spetsialistid ja poliitiline elit	Paikkond kui 'senior' partner	Domineerivad kohalikud mitteformaalsed juhid
Osavõtjad	Limiteeritud, eksklusiivne, spetsialisti poolt valitud	Mõlemaid	Avatud, inklusiivne
Organisatsioon	Struktureeritud ja lineaarne	Segunenud	Päändlik ja muutuv
Otsused	Spetsialist	Anu Kasnel, 2007	Kogukond
Arendamine	Ühendamise ja eeldamine	Siht	Koostöökoostöö

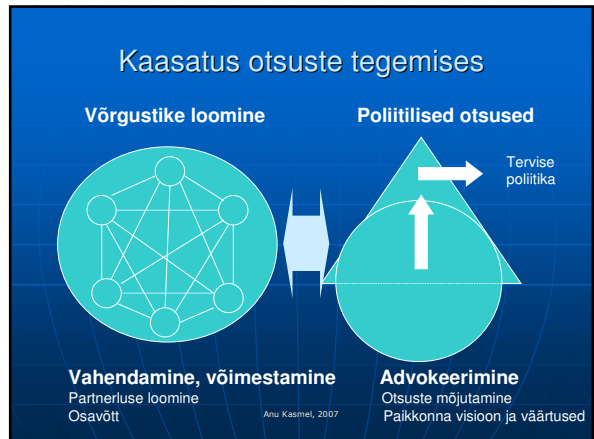
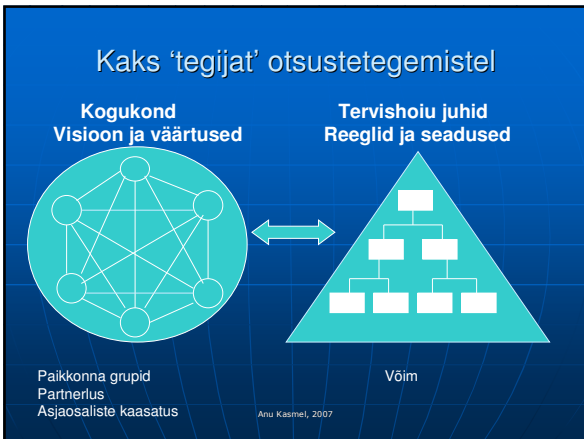
Anu Kasnel, 2007

Anu Kasnel, 2007

## Terviseaudit

- Süstemaatiline tegevus paikkonna/organisatsiooni terviseprobleemide määratlemiseks, ulatuse ja olulisuse hindamiseks, lahendusteede leidmiseks, nende elluviimiseks ja progressi ning protsessi järjepidevaks hindamiseks.
- Endogeenne protsess
- Põhineb salutogeenilisel orientatsioonil

Anu Kasnel, 2007



### Paikkonna suutlikkus

– see on paikkonna võimelisus

- 1)** määratleda ja planeeritult lahendada paikkonna ühiseid sotsiaalseid-, tervise- ja keskkonnaprobleeme (Goodman, 1998; McLeroy, 1996);
- 2)** võimelisus koostöös kasutada teadmisi, oskusi, süsteeme ja ressursse, mõjutamaks paikkonna ja seal elavate indiviidide tervist ja elukvaliteeti positiivses suunas (Rogers, Howard-Pitney, Lee, 1995);
- 3)** on ressursside kogum, mis kombineerides parandab paikkonna võimelisust ara tunda, hinnata ja lahendada probleeme (Bush, Dower, Mutch, 2002).

Anu Kasnel, 2007

### Suutlikkuse organisatsioonilised domeenid

Allikas	Goodman et al., 1998	Hawe et al., 2000	Bopp et al., 2000	Laverack and Labonte, 2000	Bush and Mutch, 2003
Domeen	<ul style="list-style-type: none"> <li>- Paikkonna tunnetus</li> <li>- Osalemine paikk töös</li> <li>- Ressursid</li> <li>- Oskused</li> <li>- Liidrid</li> <li>- Kriitiline analüüs</li> <li>- Võrgustikud</li> <li>- Paikkonna ajaloo mõistmine</li> <li>- Paikkonna väärtused</li> </ul>	<ul style="list-style-type: none"> <li>- Infrastruktuur rahvastiku tervisetgevuse koordineerimiseks</li> <li>- Partnerluse loomine ja organisatsiooni keskond</li> <li>- probleemilahenduse suutlikkuse arendus</li> </ul>	<ul style="list-style-type: none"> <li>- Paikkonna tunnetus</li> <li>- Osalemine</li> <li>- Ressursid</li> <li>- Oskused ja teadmised</li> <li>- Leadership</li> <li>- Kommunikatsioon</li> <li>- Pidev õppimine</li> </ul>	<ul style="list-style-type: none"> <li>- Osavõtt</li> <li>- Liidrid</li> <li>- Probleemi hindamine</li> <li>- Organisatsioonilised struktuurid</li> <li>- Ressursside mobiliseerimine</li> <li>- Seosed teistega</li> <li>- Kriitiline analüüs</li> <li>- Programmi juhtimine</li> <li>- Välistegijate roll</li> </ul>	<ul style="list-style-type: none"> <li>- Võrgustikud</li> <li>- Teadmiste ülekandmine</li> <li>- Probleemi lahendus</li> <li>- Infrastruktuuri areng</li> </ul>

Anu Kasnel, 2007

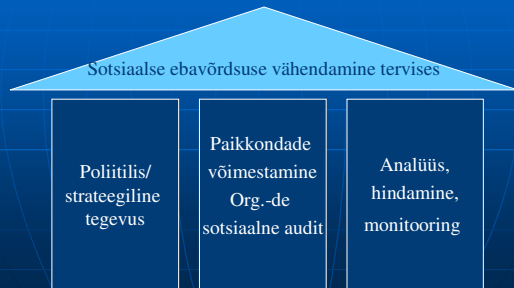
### Paikkonna suutlikkuse valdkonnad (domeenid) ja indikaatorid

- **Paikkonna aktiveerumine** (osavõtt, liidrite olemasolu, gruppide ja võrgustike olemasolu)
- **Paikkonna pädevus** (teadmised ja oskused vajaduste analüüsiks, tõenduspõhiste lahenduste elluviimiseks ja tegevuste/tulemuste hindamiseks)
- **Probleemilahenduste juhtimise oskused** (meeskonnatöö, paindlikkus, juhtimisoskused, kaasamisoskused)
- **Toetava keskkonna loomine** (poliitiliste otsuste mõjutamine, finantsressursside hankimine, sihtgruppide ja võrgustike koolituste ja sotsiaalsete suhete arenduse oskused)

Anu Kasnel, 2007



## Kolm peamist tegevusvaldkonda õigluse/võrdsuse mõjutamisel tervises



## Sotsiaalse kapitali indikaatorid

- STRUKTURAALSED
  - Osavõtt
  - Institutsionaalsed seosed
  - Spetsiifiline tegutsemise koostöös
  - Seosed teiste kohalike gruppidega
  - Seosed ressursidega gruppidega
  - Seosed väljaspoolsete gruppidega
- KOGNITIIVSED
  - Sotsiaalne toetus
  - Emotsionaalne toetus
  - Instrumentaalne toetus
  - Sotsiaalne usaldus
  - Kuuluvuse tunnetus
  - Vastastikkus
  - Tunnetatud õiglus
  - Tunnetatud sotsiaalne vastutus

Anu Kasnel, 2007